



POZNÁMKA:
Stávající svíslé dopravní značení, které bude v kolizi s dočasným svíslým dopravním značením bude po dobu výstavby dočasně zakryto nebo přeškrtnuto oranžovou výstražnou fólií.

LEGENDA:

- OBJÍZDNÁ TRASA NAD 3,5t - 13 km
- OBJÍZDNÁ TRASA - 9 km
- ÚZEMÍ STAVENIŠTĚ

PROVIZORNÍ SDZ:

MOCHOV IS11b

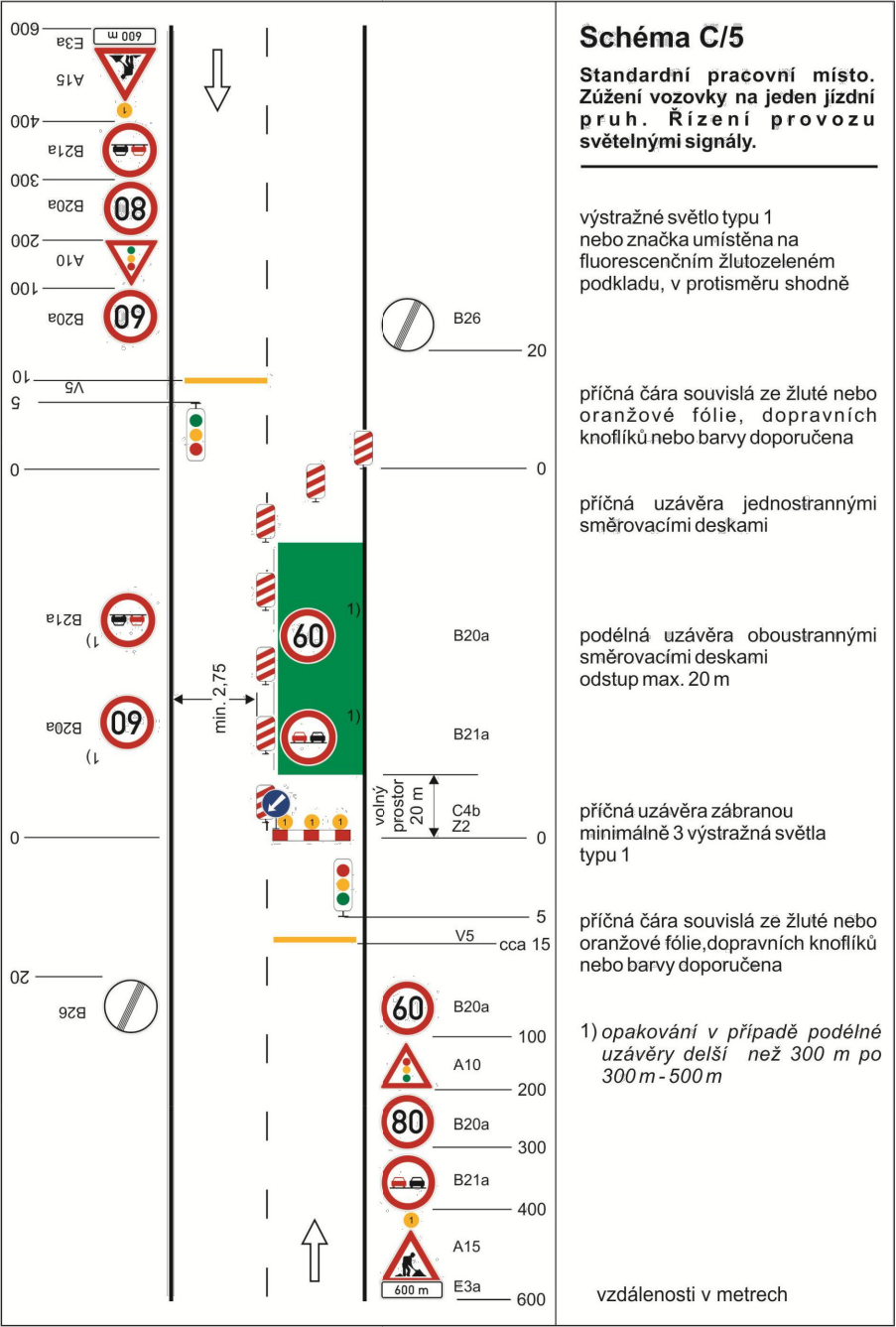
STÁVAJÍCÍ SDZ:

MOCHOV IS3a

DOČASNĚ NEPLATNÉ SDZ:

MOCHOV IS3a

NÁVRH ČÁSTEČNÉ UZAVÍRKY DLE TP 66 - Zásady pro označování pracovních míst na PK
PRACOVNÍ MÍSTO BUDE PO DOBU REALIZACE STAVBY MÍSTNĚ UPRAVENO DLE SCHÉMA C/5



ČÍSLOVNÍ SDZ DLE TP 66 - Zásady pro označování pracovních míst na PK

Číslo zakázky: 202319	HIP: sixtova@forvia.cz	Ing. Jindra Sixtová	ForVia.cz FORVIA CZ, s.r.o. IČO: 02992485, DIČ: CZ02992485, Kolínská 1, 290 01 Poděbrady - Kluk
Schválil: Ing. Jindra Sixtová	Zodp. projektant: sixtova@forvia.cz	Ing. Jindra Sixtová	
Tech. kontrola: Ing. Jan Kubát	Vypracoval: cerny@forvia.cz	Bc. Jan Černý	
Objednatel: Akce: Objekt: Příloha:	Město Nehvizdy, KSÚS Okružní křižovatka - Nehvizdy SO 102 - KOMUNIKACE OKRUŽNÍ KŘÍŽOVATKY SO 405 - VEŘEJNÉ OSVĚTLENÍ OK DOPRAVNÍ INŽENÝRSKÉ OPATŘENÍ - II. ETAPA	Katastr: Nehvizdy [702404] Měřítko: ---	Kraj: Středočeský Datum: 08/2024 Stupeň: PDPS Souprava: Č. přílohy C4.2.2

© návrh řešení obsažený v projektové dokumentaci je předmětem ochrany dle autorského zákona